



FÖRSLAG

Antal tomter

6 st. mellan 1500 och 1700 kvm

Förslaget möjliggör sex tomter varav 4 placeras i kuperad terräng. Illustrerad byggnadsarea är ca 110 kvm, boarean är ca 150 kvm i en och en halv våningar.

Körbanan är utformad med en bredd på 5,5 m och minskas sedan till 3 m med enkelriktad trafik för att ta hänsyn till topografin och områdets karaktär. Vägen placeras så att områdets högsta bergspartier lämnas orörda. Dimensionen motsvarar kommunens krav vid sophämtning och slamtömning m.m.

Natur

Området utgörs idag av berg i dagen och blandad vegetation av tall och yngre lövträd samt sly. Ett par större tallar finns inom området men inga större värdefulla lövträd har noterats. Större tallar är karaktärskapande för området och bör sparas ut om möjligt.

Avfallshantering

Avfall hanteras enskilt på varje tomt med upphämtning vid tomtgräns.

Vatten och avlopp

Kommunalt VA finns vid Lagmansholmsvägen. Inför bygglovsprövning krävs fördjupade undersökningar kring dragningsavledningar, anknäppningspunkter mm.

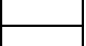
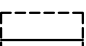
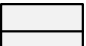
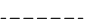
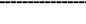
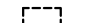
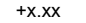
Dagvatten

Hanteras på egen tomt genom infiltrationsbädd.

Observera att kartunderlaget är en tolkning av befintligt kartmaterial från Lantmäteriet. Nybyggnadskarta bör användas som underlag vid prövning av bygglov.

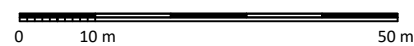
Teckenförklaring

Ungefärlig placering och ytanspråk

-  Befintligt hus
-  Ev. hus
-  Enfamiljshus
-  4,5 m från tomtgräns
-  Infiltrationsbädd
-  Avfallshantering
-  +x.xx Ungefärligt antal meter ovanför områdets lägsta punkt

Östadkulle i Vårgårda, lokaliseringsutredning - fastighet Lena 7:2 och Lena 2:3

AL STUDIO, 2019-12-11
Illustrationsplan, skala 1:1000 (A3)



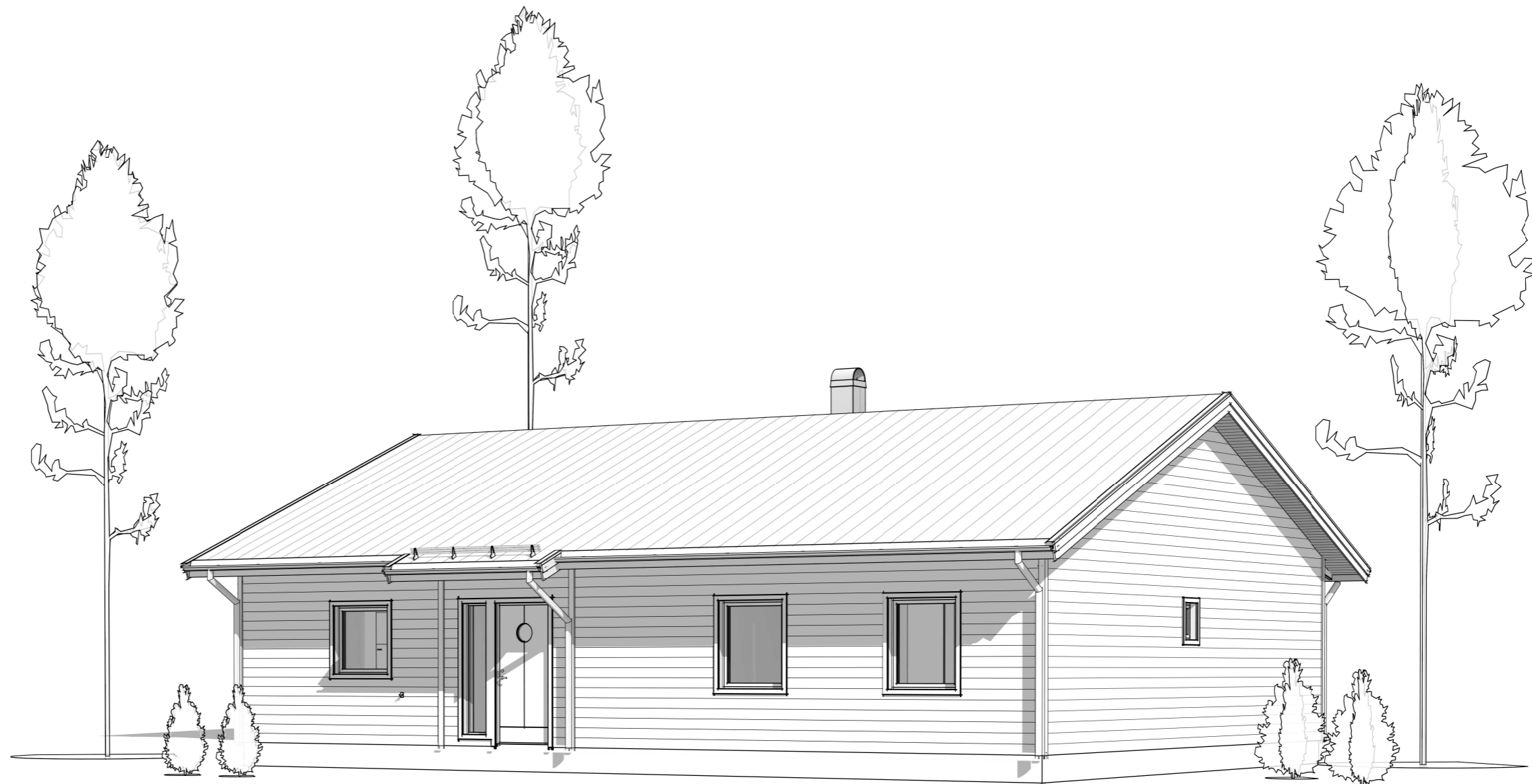
FÖRSLAGSRITNING - HUSTYP 1

ARKITEKTSKISS | BOVIK

PROJEKTLEDARE - TEAM LYCKEBACKA

SÄLJARE - JONAS LUNDGREN

TEAM
LYCKEBACKA



A | RITNINGSVERSION-1 | XX | 20xx.xx.xx
BET | ÄNDRINGEN AVSER | SIGN | DATUM

PROJEKTÖVERSIKT 3D
10.01 VERSION A

0 1 2 3 4 5 10m
1:100 (A3)

HUSTYP 1
ÖSTADKULLE
VÄRGÅRDA KOMMUN

FÖRSLAG | 2022.04.14 | Anna Ådén, Arkitekt

Detta skissförslag kan innehålla tillval gentemot ursprungligt typhus.
Team Lyckebacka förbehåller sig rätten till konstruktionsanpassningar i vidare detaljprojektering, då ytor kan påverkas.
3D perspektiv och fasad endast vägledande vilket innebär att detaljer kan avvika från verkligt utförande.

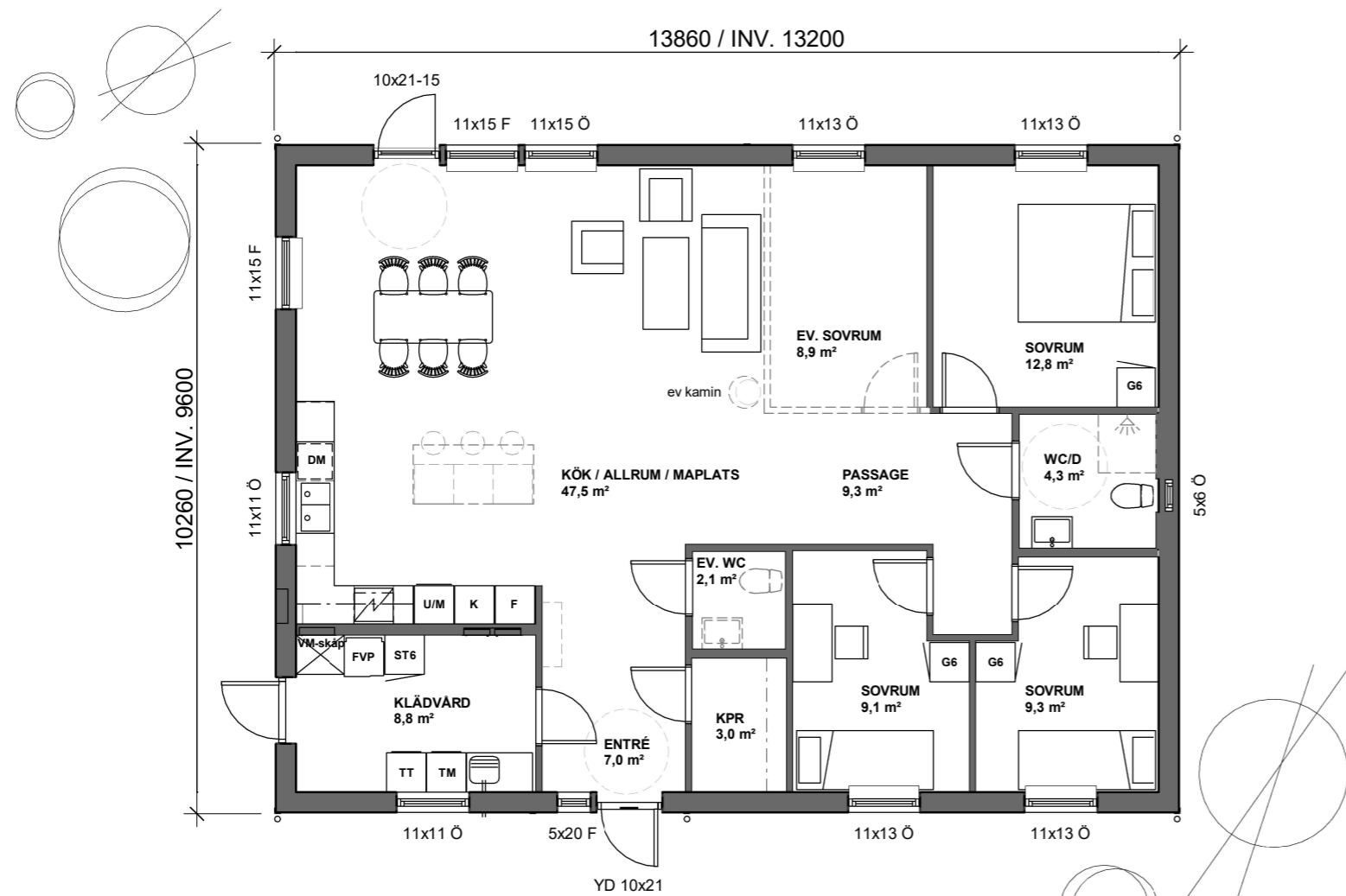
FÖRSLAGSRITNING - HUSTYP 1

ARKITEKTSKISS | BOVIK

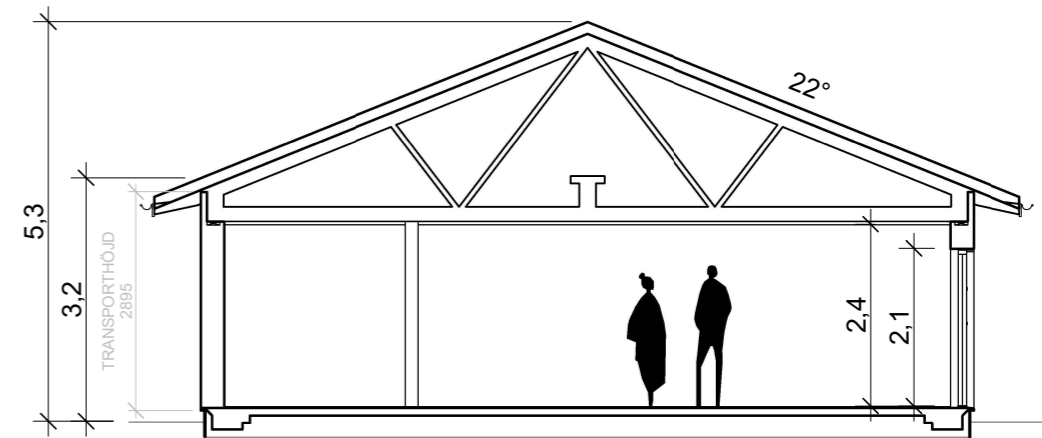
PROJEKTLEDARE - TEAM LYCKEBACKA

SÄLJARE - JONAS LUNDGREN

TEAM
LYCKEBACKA

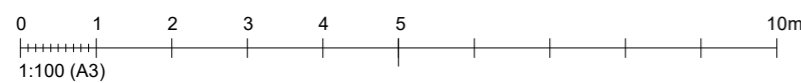


BOAREA, 126,7 m²
BYGGNADSAREA, 142,2 m²



BET ÄNDRINGEN AVSER SIGN DATUM

PLAN OCH SEKTION
10.05 VERSION



HUSTYP 1
ÖSTADKULLE
VÄRGÅRDA KOMMUN

FÖRSLAG | 2022.04.14 | Anna Ådén, Arkitekt

Detta skissförslag kan innehålla tillval gentemot ursprungligt typhus.
Team Lyckebacka förbehåller sig rätten till konstruktionsanpassningar i vidare detaljprojektering, då ytor kan påverkas.
3D perspektiv och fasad endast vägledande vilket innebär att detaljer kan avvika från verkligt utförande.

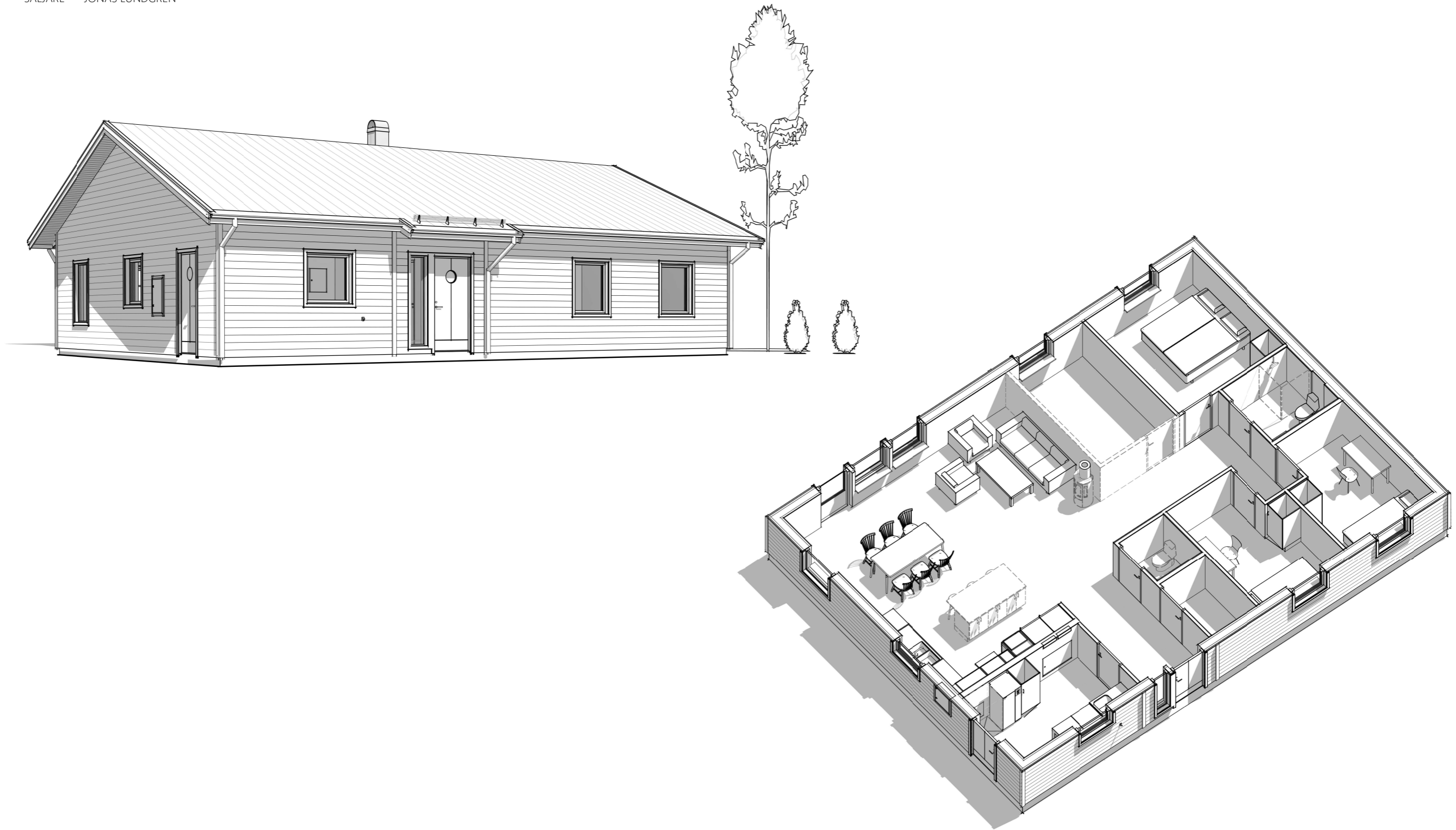
FÖRSLAGSRITNING - HUSTYP 1

ARKITEKTSKISS | BOVIK

PROJEKTLEDARE - TEAM LYCKEBACKA

SÄLJARE - JONAS LUNDGREN

TEAM
LYCKEBACKA



BET ÄNDRINGEN AVSER SIGN DATUM

3D-PLAN
20.01 VERSION

0 1 2 3 4 5 10m
1:100 (A3)

HUSTYP 1
ÖSTADKULLE
VÄRGÅRDA KOMMUN

FÖRSLAG | 2022.04.14 | Anna Ådén, Arkitekt

Detta skissförslag kan innehålla tillval gentemot ursprungligt typhus.
Team Lyckebacka förbehåller sig rätten till konstruktionsanpassningar i vidare detaljprojektering, då ytor kan påverkas.
3D perspektiv och fasad endast vägledande vilket innebär att detaljer kan avvika från verkligt utförande.

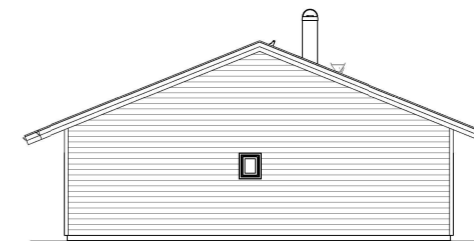
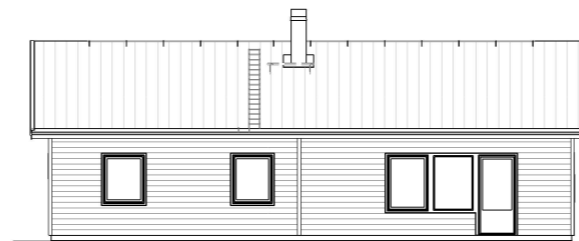
FÖRSLAGSRITNING - HUSTYP 1

ARKITEKTSKISS | BOVIK

PROJEKTLEDARE - TEAM LYCKEBACKA

SÄLJARE - JONAS LUNDGREN

TEAM
LYCKEBACKA



BET ÄNDRINGEN AVSER SIGN DATUM

FASADER
30.21 VERSION

0 1 2 3 4 5 10m
1:100 (A3)

HUSTYP 1
ÖSTADKULLE
VÄRGÅRDA KOMMUN

FÖRSLAG | 2022.04.14 | Anna Ådén, Arkitekt

Detta skissförslag kan innehålla tillval gentemot ursprungligt typhus.
Team Lyckebacka förbehåller sig rätten till konstruktionsanpassningar i vidare detaljprojektering, då ytor kan påverkas.
3D perspektiv och fasad endast vägledande vilket innebär att detaljer kan avvika från verkligt utförande.

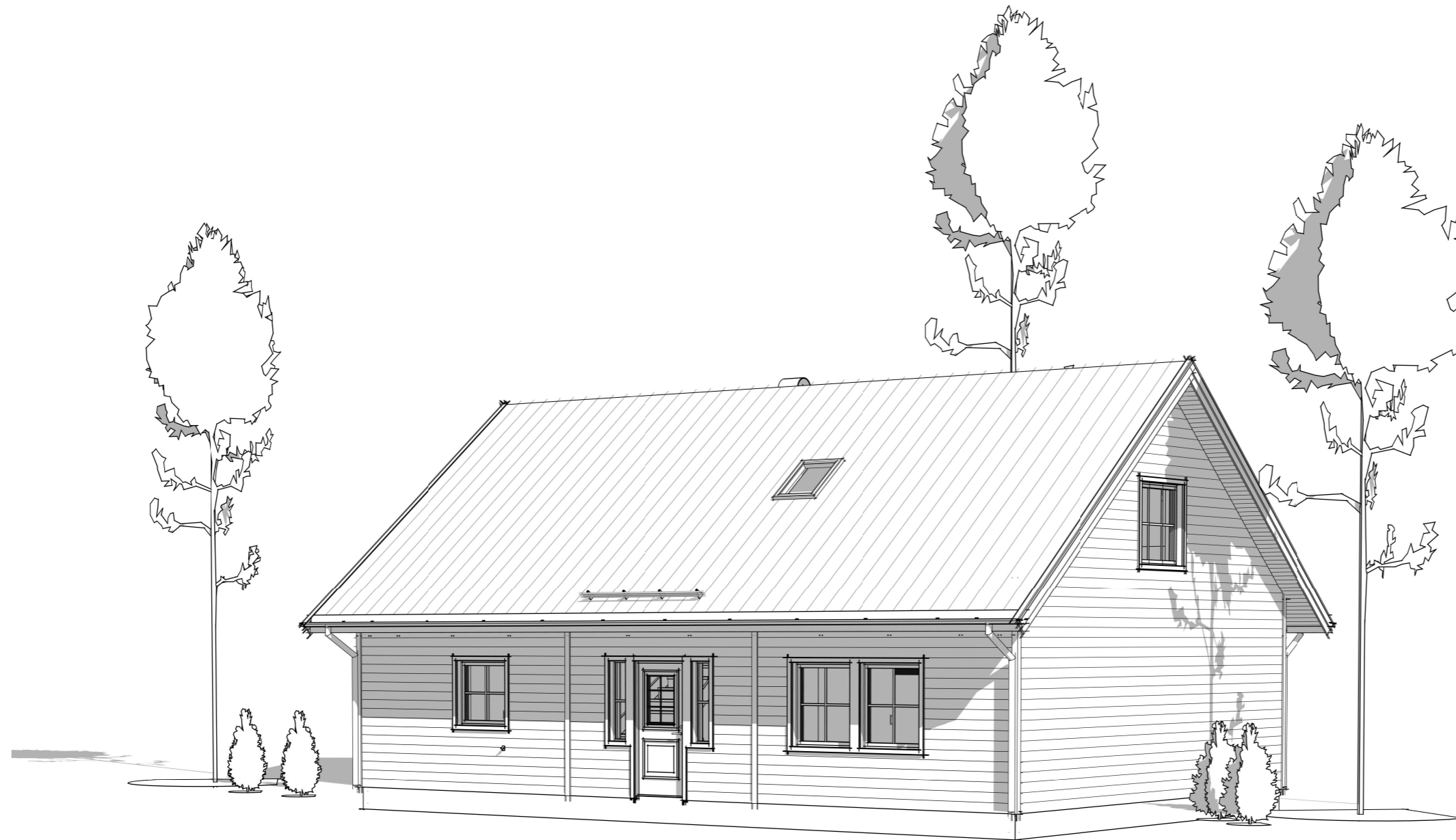
FÖRSLAGSRITNING - HUSTYP 2

ARKITEKTSKISS | NYGÅRD

PROJEKTLEDARE - TEAM LYCKEBACKA

SÄLJARE - JONAS LUNDGREN

TEAM
LYCKEBACKA



A | RITNINGSVÄRSION-1 | XX | 20xx.xx.xx
BET | ÄNDRINGEN AVSER | SIGN | DATUM

PROJEKTÖVERSIKT 3D
10.01 VERSION A

0 1 2 3 4 5 10m
1:100 (A3)

HUSTYP 2
ÖSTADKULLE
VÄRGÅRDA KOMMUN

FÖRSLAG 01 | 2022.04.14 | Anna Ådén, Arkitekt

Detta skissförslag kan innehålla tillval gentemot ursprungligt typhus. Team Lyckebacka förbehåller sig rätten till konstruktionsanpassningar i vidare detaljprojektering, då ytor och installationer kan påverkas. 3D perspektiv och fasadskisser är endast vägledande vilket innebär att detaljer kan avvika från verkligt utförande.

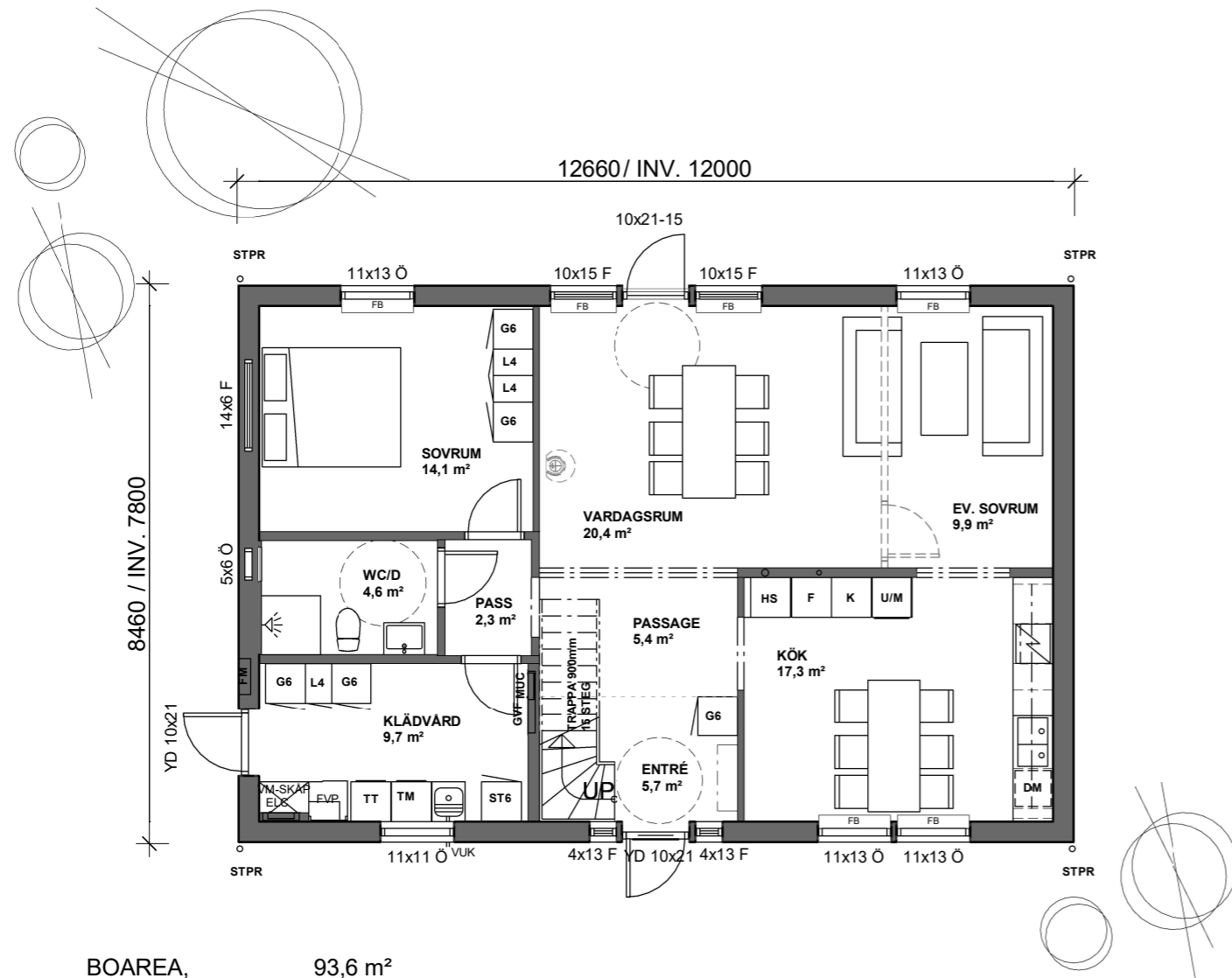
FÖRSLAGSRITNING - HUSTYP 2

ARKITEKTSKISS | NYGÅRD

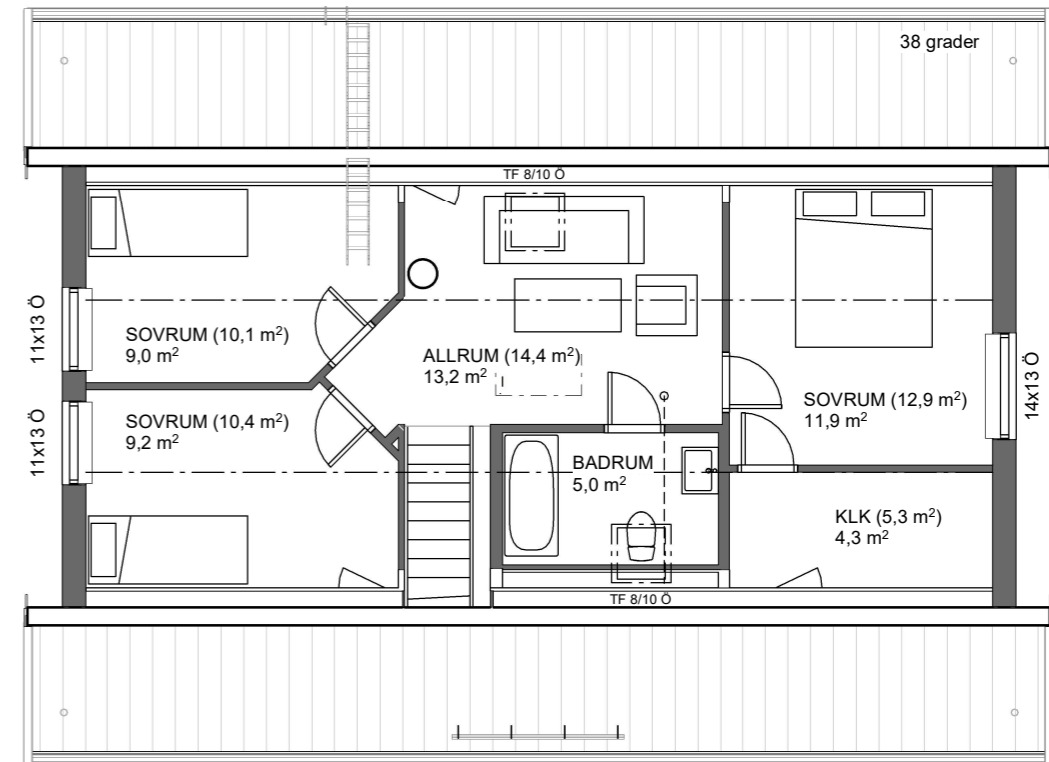
PROJEKTLEDARE - TEAM LYCKEBACKA

SÄLJARE - JONAS LUNDGREN

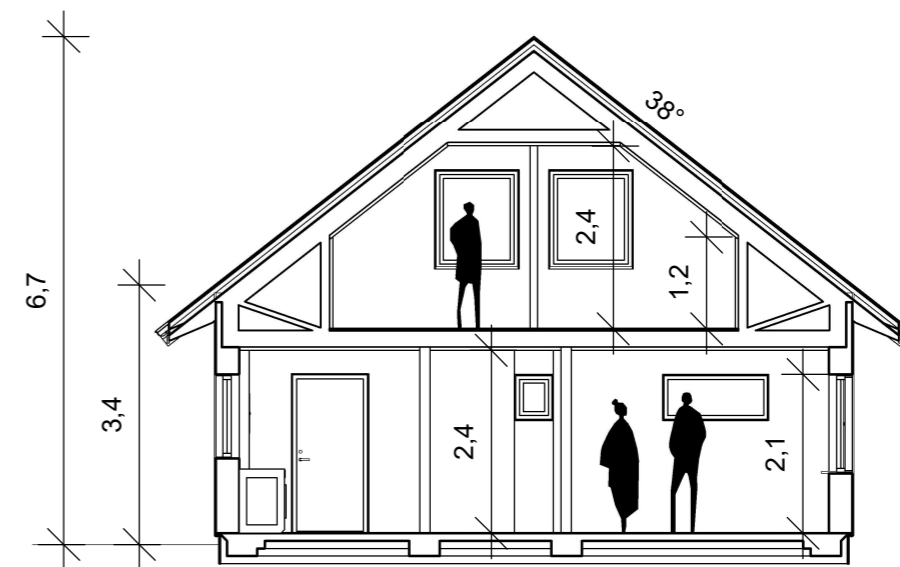
TEAM
LYCKEBACKA



BOAREA, 93,6 m²
 BOAREA TOTAL (BRUKSAREA) 150,8 m²
 BYGGNADSAREA, 107,1 m²

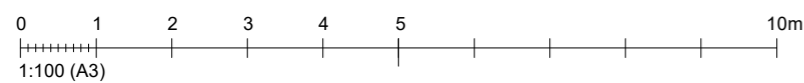


BOAREA, 57,2 m²
 GOLVAREA, 61,5 m²



BET ÄNDRINGEN AVSER SIGN DATUM

PLANER
 10.02 VERSION



HUSTYP 2
 ÖSTADKULLE
 VÄRGÅRDA KOMMUN

FÖRSLAG 01 | 2022.04.14 | Anna Ådén, Arkitekt

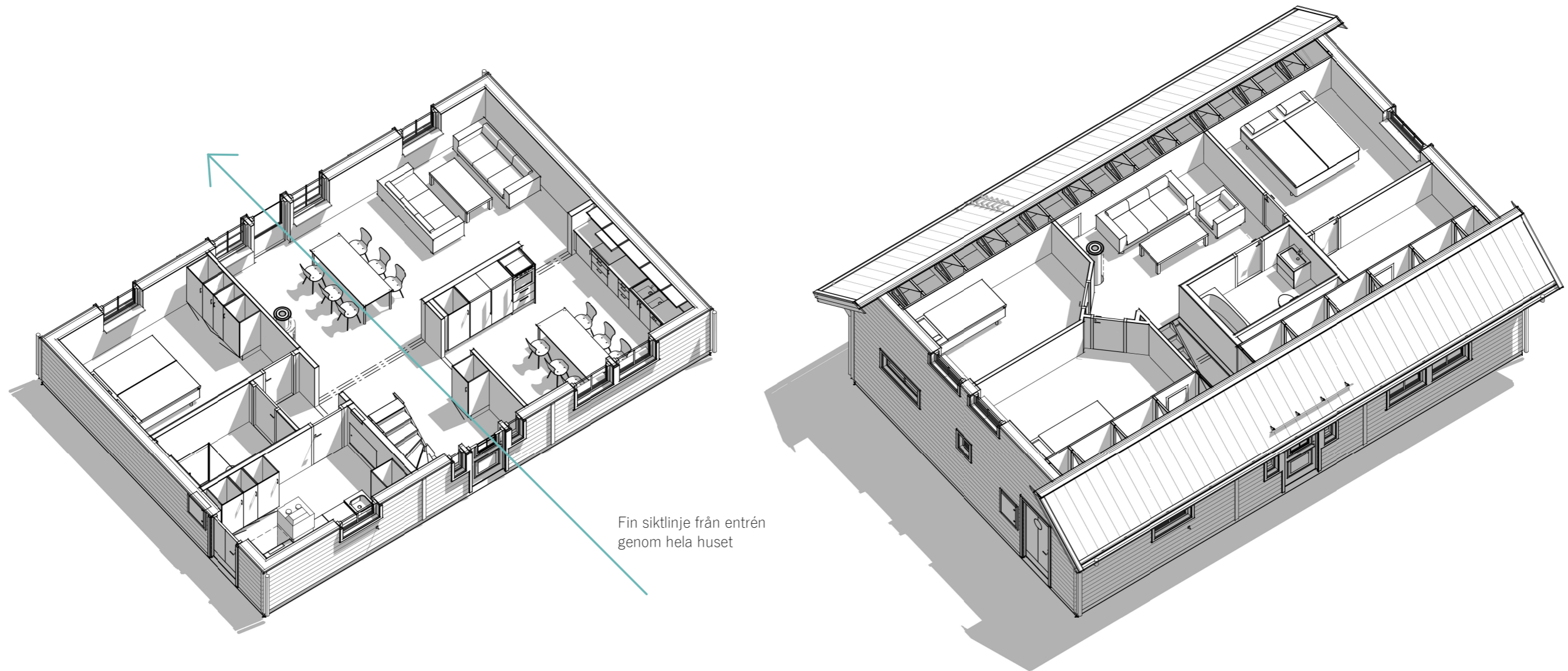
FÖRSLAGSRITNING - HUSTYP 2

ARKITEKTSKISS | NYGÅRD

PROJEKTLEDARE - TEAM LYCKEBACKA

SÄLJARE - JONAS LUNDGREN

TEAM
LYCKEBACKA



Fin siklinje från entrén
genom hela huset

BET ÄNDRINGEN AVSER SIGN DATUM

PLAN 3D
10.04 VERSION

0 1 2 3 4 5 10m
1:100 (A3)

HUSTYP 2
ÖSTADKULLE
VÄRGÅRDA KOMMUN

FÖRSLAG 01 | 2022.04.14 | Anna Ådén, Arkitekt

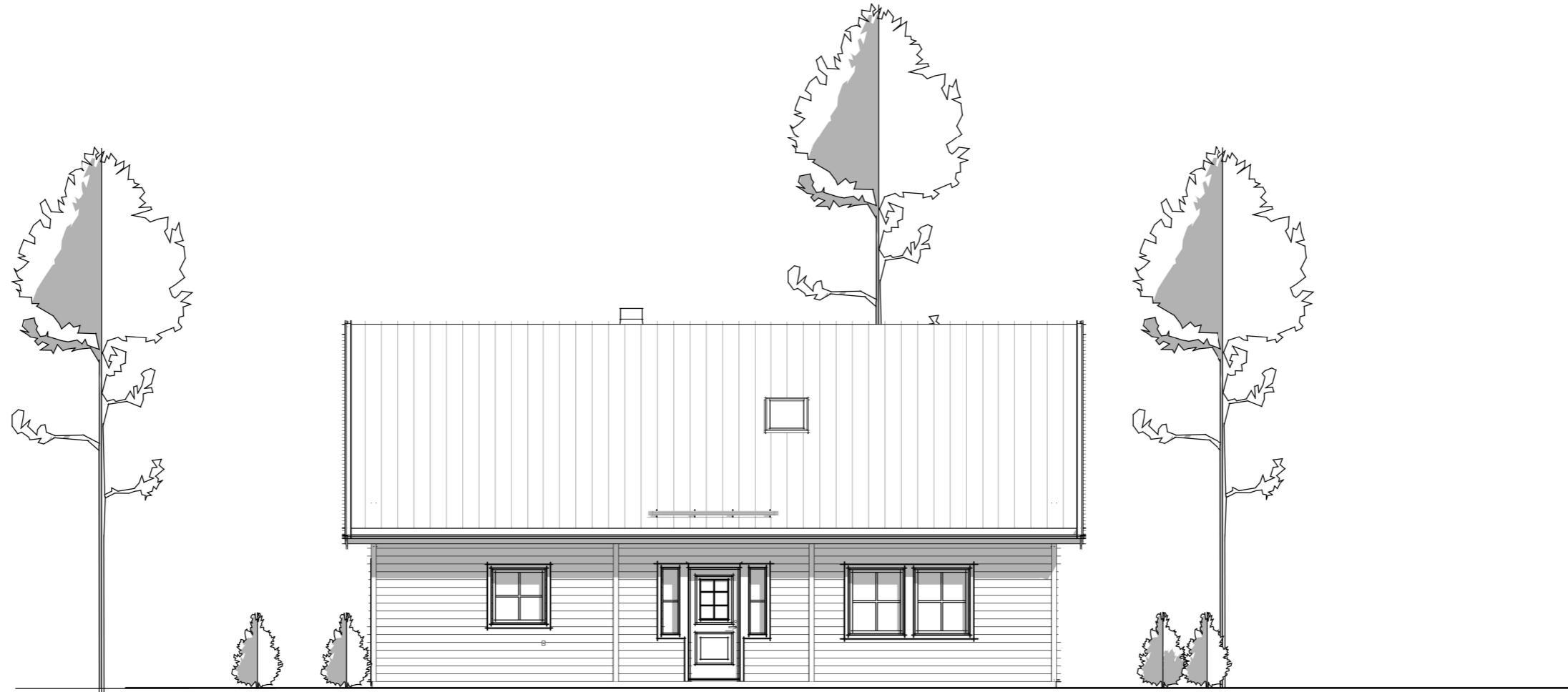
FÖRSLAGSRITNING - HUSTYP 2

ARKITEKTSKISS | NYGÅRD

PROJEKTLEDARE - TEAM LYCKEBACKA

SÄLJARE - JONAS LUNDGREN

TEAM
LYCKEBACKA



BET ÄNDRINGEN AVSER SIGN DATUM

FASADER
10.06 VERSION

0 1 2 3 4 5 10m
1:100 (A3)

HUSTYP 2
ÖSTADKULLE
VÄRGÅRDA KOMMUN

FÖRSLAG 01 | 2022.04.14 | Anna Ådén, Arkitekt